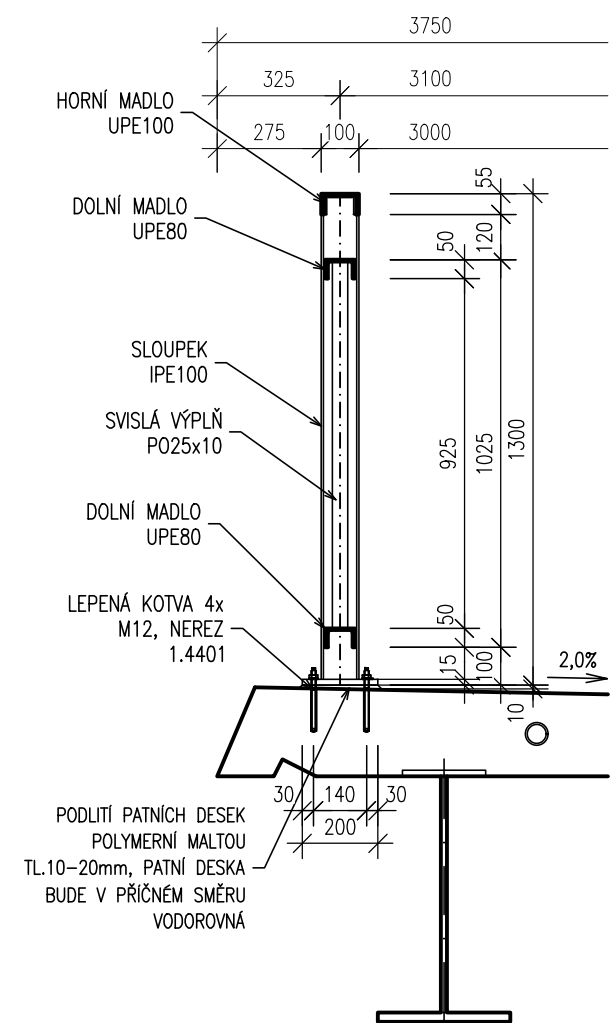
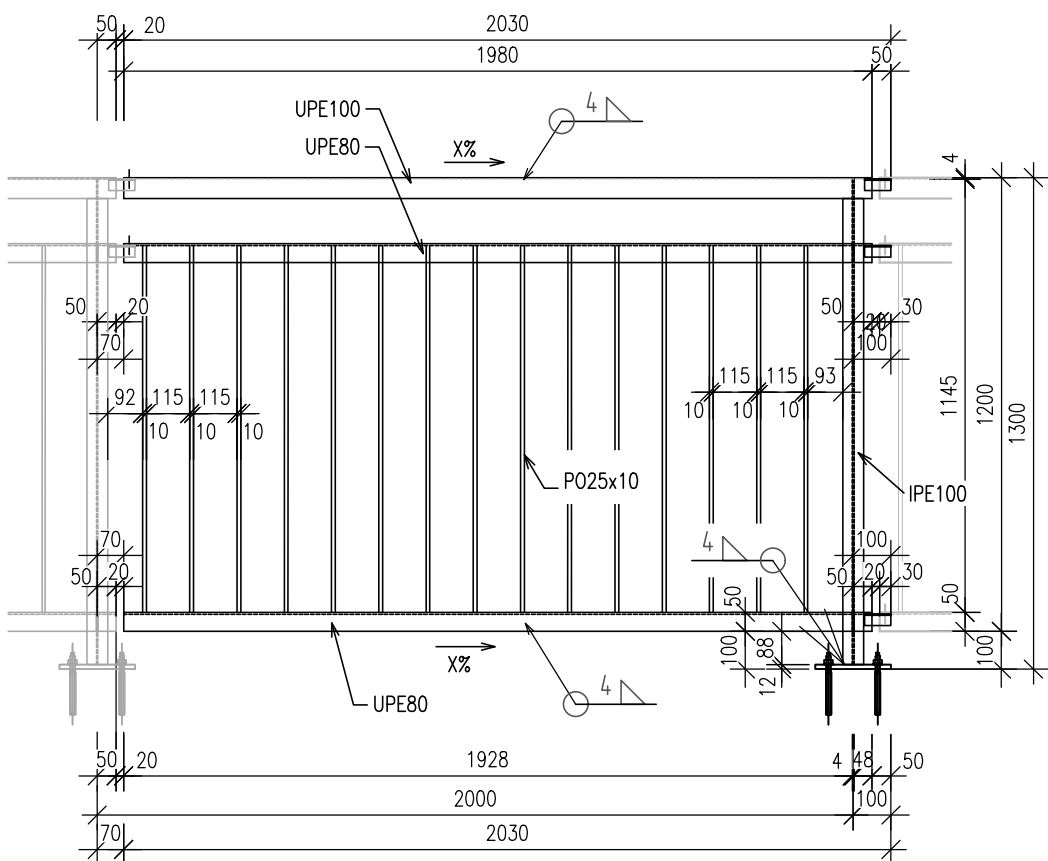


SCHÉMA ZÁBRADLÍ 1:20

DETAIL ZÁBRADLÍ – POLE 2,0 m 1:20



DETAIL ZÁBRADLÍ – POLE 2,0 m 1:20



PROTIKOROZNÍ OCHRANA

ZÁBRADLÍ MOSTU JE DLE ČSN EN ISO 12994–2 ŘAZENA DO KATEGORIE KOROZNÍ AGRESIVITY C4 – VYSOKÁ, S POŽADAVKEM NA ŽIVOTNOST POVRCHOVÉ OCHRANY W–VELMI VYSOKÁ, POŽADAVEK NA MINIMÁLNÍ ŽIVOTNOST PKO 30 LET. PŘI NÁVRHU A REALIZACI NÁTĚROVÉHO SYSTÉMU JE NUTNO VYCHÁZET Z TĚCHTO ZÁKLADNÍCH NOREM A PŘEDPISŮ:
- ČSN EN ISO 12944 –1 AŽ8 – NÁTĚROVÉ HMOTY
- TKP 19B, OCELOVÉ MOSTY A KONSTRUKCE

NA SPECIFIKOVANÉ POŽADAVKY ŽIVOTNOSTI NÁTĚRU JE NAVRŽEN NÁTĚROVÝ SYSTÉM ZÁBRADLÍ DLE TKP19B – TAB. 19.B.P5:

- ŽÁROVÝ ZINKOVÁNÍ PONOREM 70 um
- 2X MEZILEHLÝ EPOXIDOVÝ NÁTĚR 150 um
- VRCHNÍ POLYURETANOVÝ NÁTĚR 60 um

TLOUŠŤKA NÁTĚROVÉHO SYSTÉMU JE 280 um.
VRCHNÍ NÁTĚR V ODSŤÍNU RAL DLE POŽADAVKU INVESTORA.

MATERIÁL ZÁBRADLÍ

OCEL DLE ČSN EN 10 025–1,2 S235JR+N
DOKUMENT KONTROLY DLE ČSN EN 10 204 2.2
TŘÍDA PROVEDENÍ DLE ČSN EN 1090–1,2 EXC2
JAKOST SVARŮ DLE ČSN EN ISO 5817 B

POŽADAVKY NA TECHNICKÉ DODACÍ PODMÍNKY

OCEL S235JR+N, ČSN EN 10 025 – 1,2, DOKUMENT KONTROLY 2.2 DLE ČSN EN 10204/2005
PŘÍDAVNÝ SVAŘOVACÍ MATERIÁL, DOKUMENT KONTROLY 3.1 DLE ČSN EN 10204/2005

SO 201

D.1.2

DSP+PDPS

Souřadnicový systém: S - JTSK
Výškový systém: Bpv

Hlavní inženýr projektu:	Ing. Jaromír RUŠAR		 Majdalenky 19, 638 00 Brno Tel., fax: 545 222 037 E-mail: info@rusar.cz	
Zodpovědný projektant:	Ing. Květoslav RUŠAR			
Vypracoval:	Miloslav ŠVESTKA			
Kontroloval:	Ing. Radoslav HOLÝ			
Kraj:	Kraj Vysočina	Datum:		12 / 2023
Zadavatel:	Město Žďár nad Sázavou	Formát:		2x A4
Název akce: Cyklostezka Jihlavská, Žďár nad Sázavou SO 201 - OPRAVA LÁVKY PŘES ŽELEZNIČNÍ VLEČKU		Měřítko:		1:20
		Účel:		DSP+PDPS
		Čís.zakáz.:		48 - 2023
		Archivní čís.:		48 - 2023
Název přílohy: PŮDORYS - NOVÝ STAV		Čís.soupravy:		Čís. přílohy: 14